

おまかせください!

安心火災保険 のこと。

「火災保険」なんて

どれも同じで

どこで入っても

同じだよ!

と思っていませんか?



ちょっと考えてみてください。

「火災保険」は本当に
どれも同じで、どこで入っても
同じなのではないでしょうか。



保険の総合コンサルタント

FINANCIAL ADVANCE

有限会社 ファイナンシャル・アドバンス

いま火災保険は、「火災」に備える ためだけの保険ではありません。

近年、日本では毎年のように「台風」「集中豪雨」「竜巻」「落雷」などにより、「風災」「水災」「土砂災害」などの『自然災害』が各地で発生しており、大きな被害がでております。

👉 CHECK!!

- 📍 **ここがポイント** 自然災害による被害（建物・家財）は**火災保険の補償対象**となります。
- 📍 **ここがポイント** ただ、全ての火災保険で補償されるわけではありません。
- 📍 **ここがポイント** 自分の火災保険は、自然災害の補償がされるのか確認が大切です。



もうひとつの自然災害が「地震」による被害です。
南海トラフ巨大地震が30年以内に発生する確率は、※70%～80%と言われており、地震に対する備えも大切です。 ※ 2018年『政府の地震調査委員会』発表

👉 CHECK!!

- 📍 **ここがポイント** 地震に備えるのが「**地震保険**」です。地震保険は単独での加入ができず**火災保険とセット**で加入できます。
- 📍 **ここがポイント** 自分の火災保険に、地震保険がセットされているか確認が大切です。
- 📍 **ここがポイント** 地震保険の補償の範囲は、火災保険の補償額の「**30%～50%**」になります。
- 📍 **ここがポイント** 地震のときいくらまで補償されるのか確認が大切です。
- 📍 **ここがポイント** 損保ジャパンでは、地震を原因とする「火災」「倒壊」「埋没」「流出」損害を「**100%補償**」する保険があります。



「地震」「台風」「集中豪雨」「洪水」「竜巻」
などの**“自然災害”**が多発しています。
あなたの火災保険は、
自然災害に**備えられていますか？**

「地震(倒壊)」被害



「地震(液状化)」被害



「集中豪雨(洪水)」被害



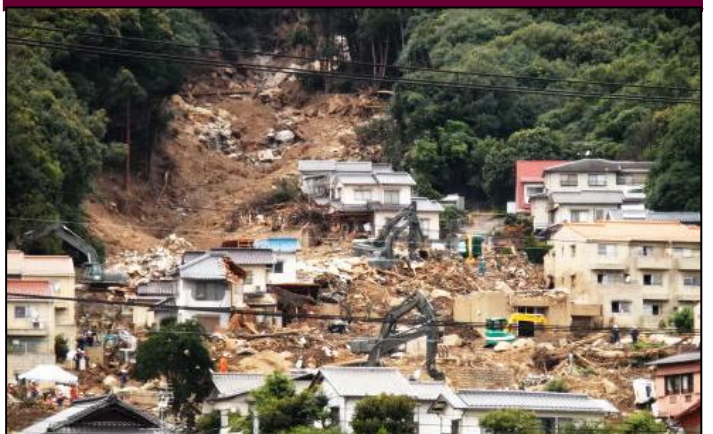
「台風(風災)」被害



「竜巻」被害



「土石流」被害



現在ご契約の火災保険を一度見直してみませんか！

火災保険はどこで入っても同じではありません。
お客様に“**本当の安心**”をお届けしたい。
だから、火災保険も、私たち**保険のプロ**に
おまかせください。

プロのわざ その1

保険のプロから、火災保険
の詳しい説明を受けて
「お客様の希望に合った」
「最適な火災保険」に
ご加入いただけます。

プロのわざ その2

万が一の事故のとき
損保ジャパンと連携し
「迅速」「丁寧」「親身」な
事故対応をおこない
「安心をお届け」します。

プロのわざ その3

万が一の事故のとき
「修繕業者」や「建設会社」
などとの提携により
事故が完了するまで
「トータルケア」が可能です。

プロのわざ その4

火災事故や自然災害の
「未然の防止」「被害の軽減」
のため、「火災事故防止」や
「自然災害の防災・減災」に
関する情報をご提供します。

保険のことなら何でもご相談ください。

保険の総合コンサルタント



FINANCIAL・ADVANCE

有限会社 ファイナンシャル・アドバンス

〒520-2153 滋賀県大津市一里山6丁目3-13

TEL : 077-547-3145 / FAX : 077-547-3146

E-mail : info@financial-advance.jp

URL : <http://www.financial-advance.jp/>